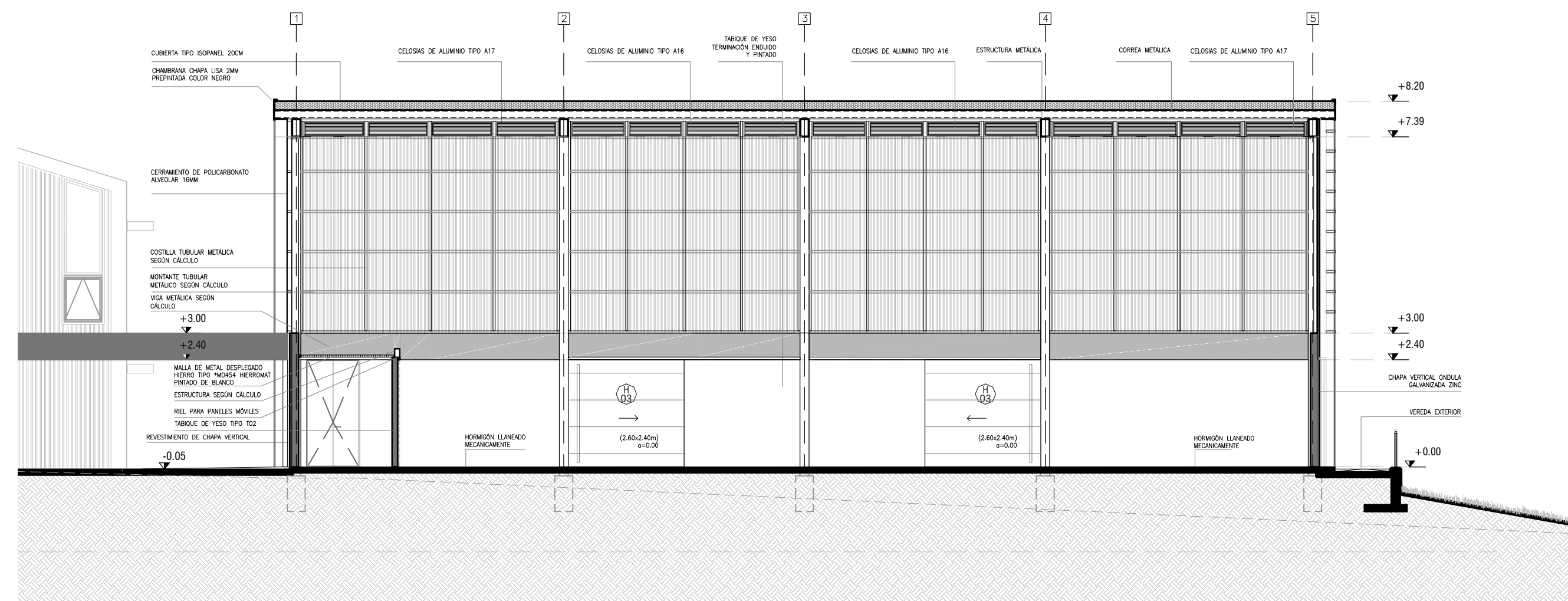
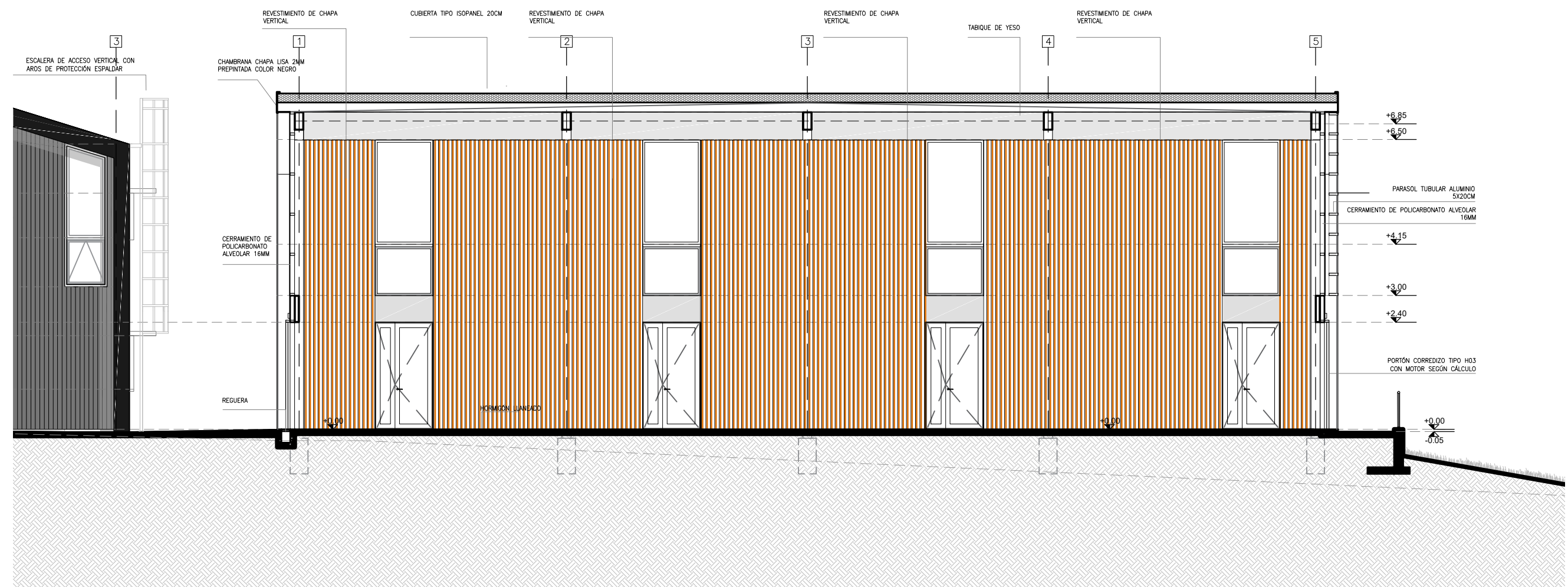


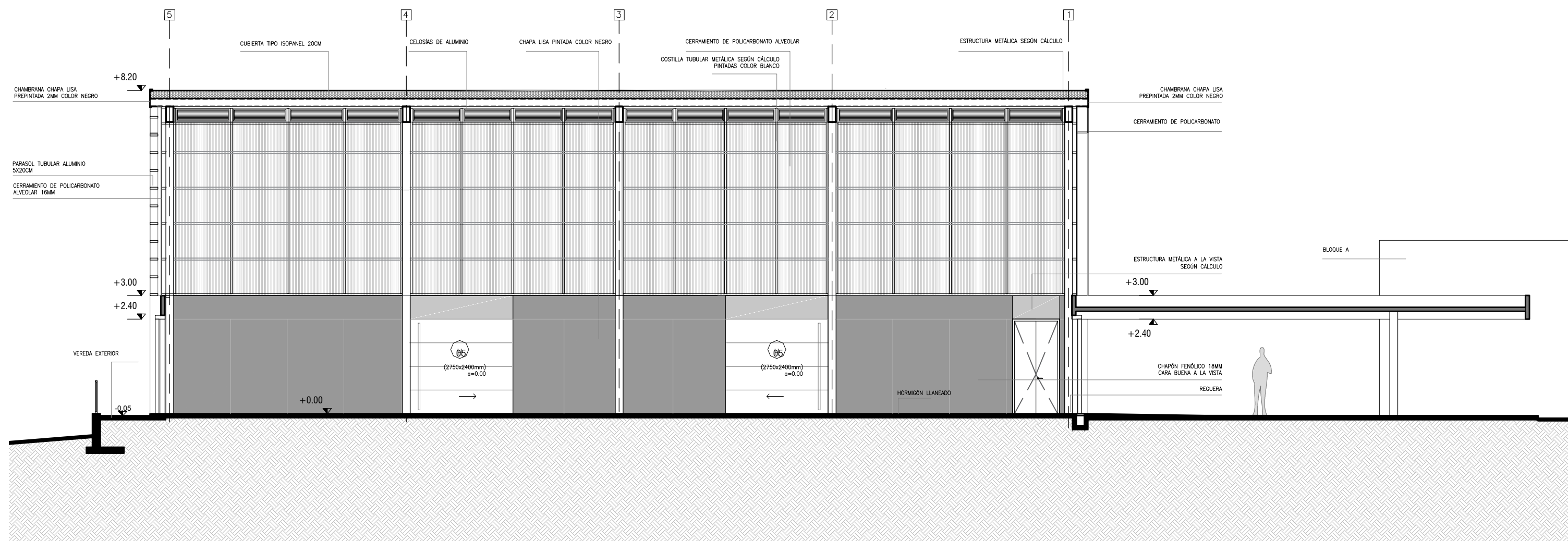
CORTE D-D EDIFICIO D, CORTE F-F EDIFICIO E  
ESC: 1:100



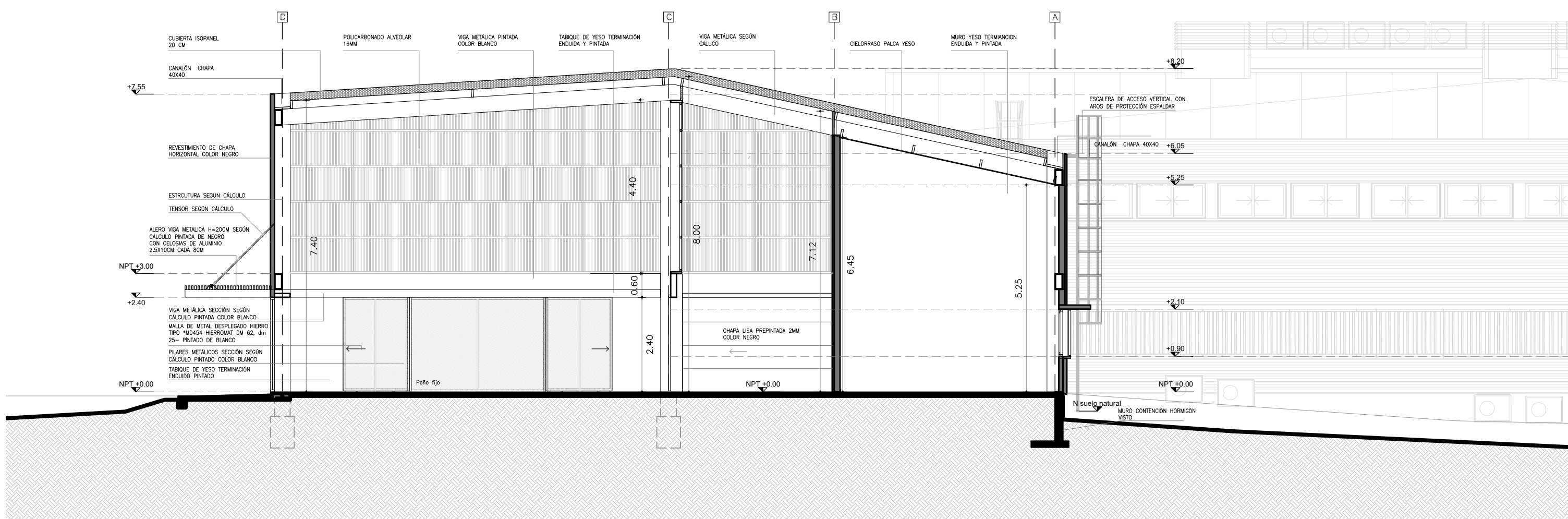
CORTE C-C EDIFICIO E  
ESC: 1:100



CORTE E-E EDIFICIO E  
ESC: 1:100



CORTE D-D EDIFICIO E  
ESC: 1:100



CORTE A-A EDIFICIO E  
ESC: 1:50

-PLANO NO APTO PARA CONSTRUIR-

 <b>UNIVERSIDAD DE LA REPÚBLICA</b> PLAN DE OBRAS DE MEDIANO Y LARGO PLAZO DIRECCIÓN GENERAL DE ARQUITECTURA					
DIRECTOR OGA: ARQ. ROMÁN FLORES	COORD. GENERAL: ARQ. E. GABRIELA FACHA	ASESOR TÉCNICO: ARQ. SANTIAGO GARCÍA	SERVIDICIO OGBA: CLUBINE - SEDE RIVERA	A401	
PROGRAMACIÓN: ARQ. GONZALO LONDOÑO	COORD. DE EJECUCIÓN: ARQ. ANDRÉS ROVETTO	ASESOR ELECTRÓNICO: ARQ. OCTAVIO RIVERA	UBICACIÓN: RIVERA, AV. GUANO	LÁMINA 15	
PROYECTO: ARQ. MARCO CAYÓN	RESPONSABLE: ARQ. MELINA REINZÉN	ASESOR ESTRUCTURAL: ARQ. PABLO RIVERA	RESPONSABLE: ARQ. J. ALEJANDRO	ESCALA 1:100	
DISEÑANTES: ARQ. MELINA REINZÉN ARQ. ANGELA RODRÍGUEZ	RESPONSABLE: ARQ. CÉSAR GARCÍA	ASESOR ACÚSTICO: ARQ. GONZALO FERNÁNDEZ	ARCHIVO: 2210_CUR_D-E_Altados.dwg	FECHA: OCTUBRE 2022	